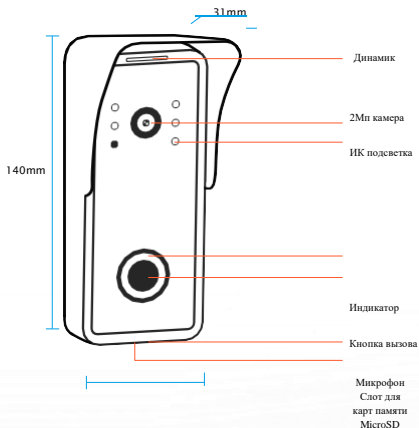


Руководство пользователя

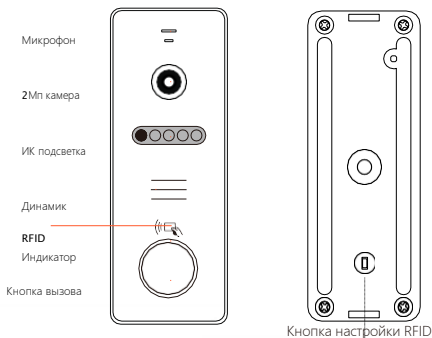
Беспроводная вызывная
панель SSDCAM
SSD-1150W



Начало работы



- 1) Мигающий индикатор, устройство ожидает начала сопряжения.
- 2) Индикатор всегда горит, сеть подключена.
- 3) Нажмите и удерживайте кнопку вызова в течение 5 секунд через 1 минуту после того, как дверной звонок включен, чтобы восстановить заводские настройки.



1. Установка приложения



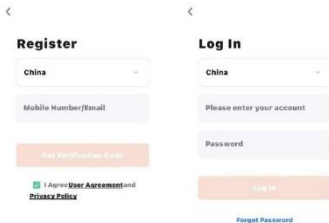
Приложение TUYA SMART



Приложение SMART LIFE

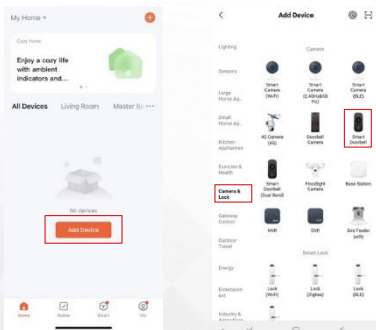
2. Регистрация пользователей

Регистрация и вход



3. Добавление устройства

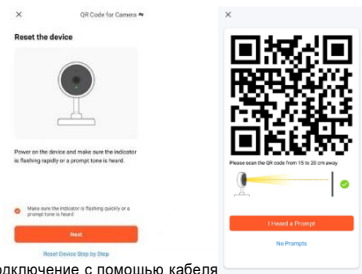
Выберите тип устройства --- Камера и замок --- Умный дверной замок



4. Подключение

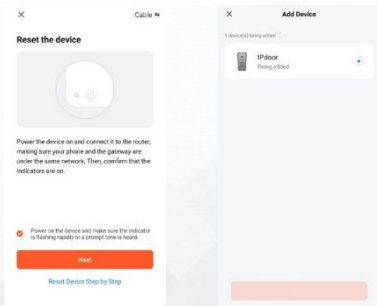
4.1 Подключение по QR коду

Используйте смартфон для сканирования QR-кода с расстояния от 10 до 15 см, и, ожидайте звуковой сигнал от устройства. Как только прозвучит сигнал, значит устройство подключено успешно. (Поддержка только 2,4 ГГц сети Wi-Fi, убедитесь, что ваш телефон и устройство находятся как можно ближе к маршрутизатору.)

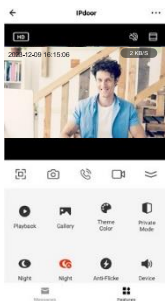


4.2 Подключение с помощью кабеля

Подключите устройство к Wi-Fi-роутеру сетевым ethernet кабелем.

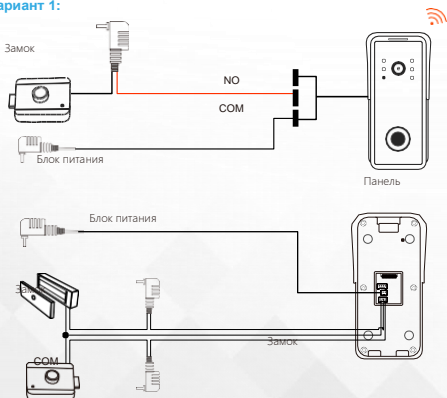


5. Устройство успешно добавлено

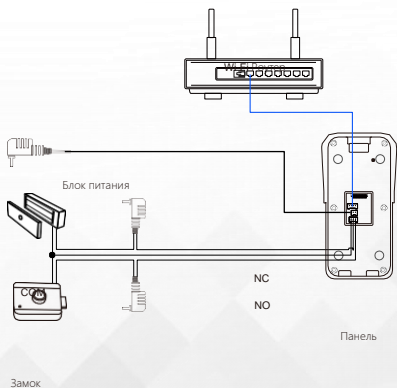
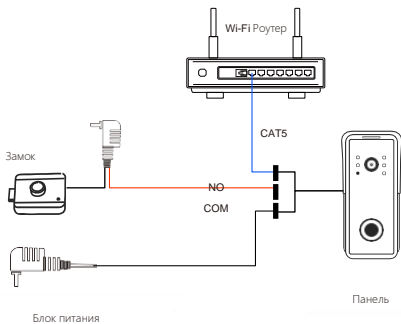


6. Схемы подключения

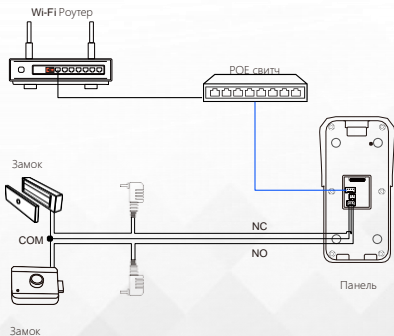
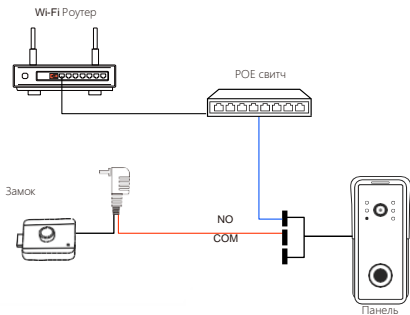
Вариант 1:



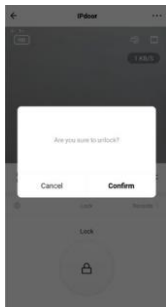
Вариант 2:



Вариант 3:



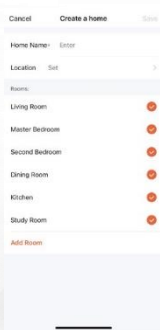
7. Открытие двери



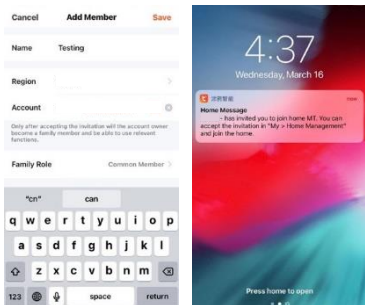
8. Общий доступ к устройствам

*Поддержка до 10 пользователей одновременно.

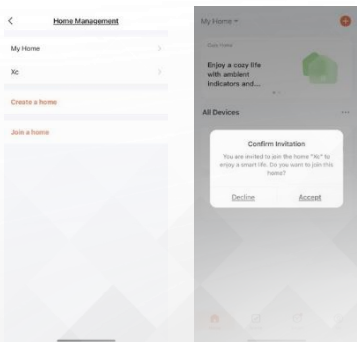
Шаг 1: Управление домом (Создать дом).



Шаг 2: Добавьте пользователей(Аккаунты SMART LIFE)

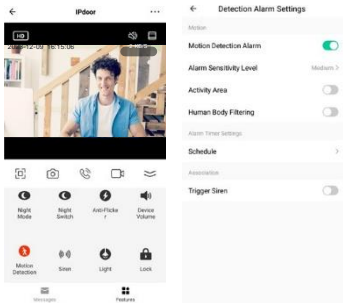


Шаг 3: Выберите дом и добавьте устройство

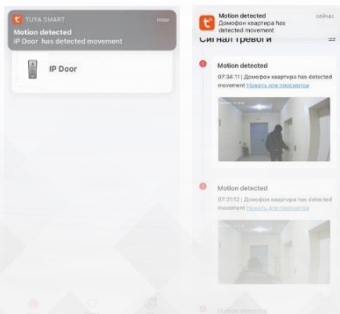


9. Детекция движения

Эта функция требует установки карты памяти.

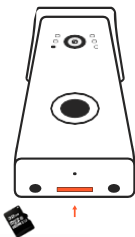


*Обязательно включите push-уведомления на смартфоне.



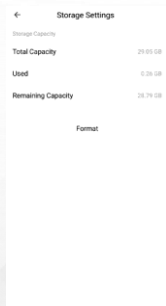
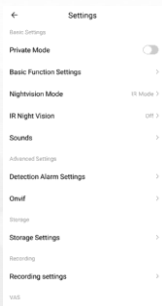
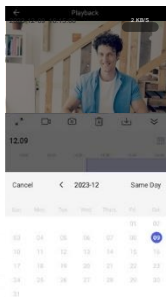
10. Карта памяти MicroSD

- * Максимальная поддержка 128 Гб карты (пожалуйста, используйте высококачественную MicroSD-карту для лучшей производительности).
- * Пожалуйста, отформатируйте карту памяти перед использованием).



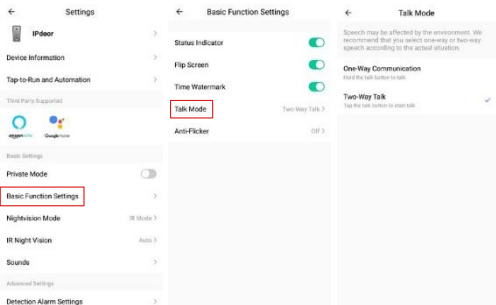
Слот для карты памяти

*У некоторых моделей находится
сзади под крышкой



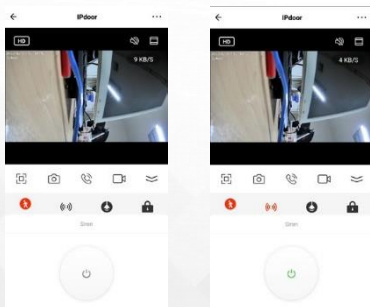
11. Режим разговора

Если громкость устройства превышает 60, установите режим разговора на одностороннюю связь.



12. Сирена аварийной сигнализации

Вы можете включить сирену тревоги во время мониторинга.

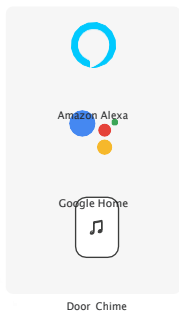


13. Служба облачного хранения

*Вы можете приобрести определенный объем памяти в облачном хранилище исходя из собственных нужд.

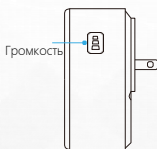
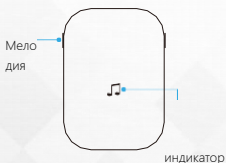


* Дополнительные платные сервисы: Door Chime, Amazon Alexa, Google Home.



14. Подключение беспроводного звонка

*Беспроводной звонок поставляется отдельно и не входит в комплект поставки.



15. Настройка доступа RFID

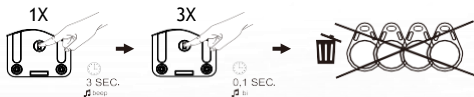
Добавление RFID ключей

Короткое нажатие (0,1 с) кнопки SET на задней стороне панели для перехода в режим программирования. Загорится световой индикатор рядом с кнопкой SET, один за другим поднесите ключи к считывателю и они будут сохранены в память автоматически.



Удаление всех RFID ключей

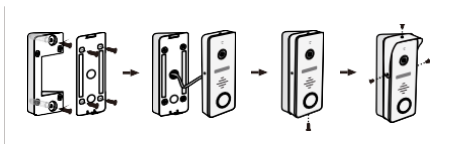
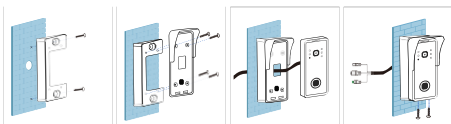
Продолжительное нажатие (3 с) кнопки SET на задней стороне панели для перехода в режим программирования. Короткое нажатие кнопки SET 3 раза, вы услышите звуковой сигнал, это означает, что все ключи были удалены.



Установка задержки времени разблокировки

Короткое нажатие (0,1 с) кнопки SET на задней стороне панели для перехода в режим программирования. Загорится световой индикатор рядом с кнопкой SET. 2сек: Нажмите и удерживайте кнопку вызова в течение 2 секунд, вы услышите один звуковой сигнал. 5сек: Нажмите и удерживайте кнопку вызова в течение 5 секунд, вы услышите два сигнала. 8сек: Нажмите и удерживайте кнопку вызова в течение 8 секунд, вы услышите звук три раза. Услышав звуковой сигнал трижды, означает, что настройка прошла успешно, и панель выйдет из режима программирования через 20 секунд.

16. Установка



Установка на улице

